



ПРОИЗВОДСТВО МАТЕРИАЛОВ
ДЛЯ КРОВЛИ И ГИДРОИЗОЛЯЦИИ

2019

Кровельная мастика



Область применения и описание материала

Кровельная мастика - состав на основе высококачественного кровельного битума, органического растворителя, пластификатора, наполнителя и гербицидной добавки.

Рекомендуется использовать для заделки швов и трещин кровельных покрытий, герметизации мест примыканий, укладки рулонных кровельных материалов, обеспечения пароизоляции при устройстве кровельных систем.

Кровельная мастика совместима с большинством битумных и битумно-полимерных материалов, обладает густой консистенцией, не растекается в горизонтальных швах и трещинах. Содержит гербицид, препятствующий росту растений, а также распространению мхов и лишайников в кровельном полотне. Не содержит толуола и других токсичных растворителей.

Технические характеристики

| | |
|---|--|
| Время высыхания одного слоя при 20°C, ч, не более | 24 |
| Массовая доля нелетучих веществ, %, не менее | 55 |
| Температура размягчения сухого остатка, °C, не менее | +90°C |
| Прочность сцепления с бетоном, МПа, не менее | 0,5 |
| Прочность сцепления с металлом, МПа, не менее | 0,5 |
| Водопоглощение в течение 24 ч, % по массе, не более | 0,2 |
| Гибкость на брусе, r=5 мм, при температуре минус 5 °C | трещин нет |
| Водонепроницаемость в течение 72 ч, при давлении 0,001 МПа (0,01 кгс/см.кв) | выдерживает испытание |
| Средний расход | 0,5 л/м ² , при рекомендуемой толщине слоя 0,5 мм |
| Гарантийный срок хранения | 36 месяцев |

Способ применения

Перед применением кровельную мастику тщательно перемешать по всему объёму. При необходимости возможно разбавление уайт-спиритом, сольвентом или бензином-растворителем (не использовать автомобильный бензин, так как пары его могут быть ядовиты). При работе в условиях отрицательных температур, кровельную мастику рекомендуется отогреть в тепляках в течение суток при температуре не менее +15°C. При нанесении мастики, поверхность должна быть сухой, предварительно очищенная от грязи, непрочных остатков старого покрытия, снега и наледи. Пористые основания необходимо обработать битумным праймером "Bitumast". Влажные поверхности рекомендуется просушить при помощи газовых горелок. Мастика наносится при помощи шпателя. Кровельную мастику допускается использовать при окружающей температуре не ниже -20°C и отсутствии осадков. Не использовать внутри жилых и замкнутых помещений.

Контактные данные

ООО «ХимТоргПроект»

Россия, Санкт-Петербург, 198216, Трамвайный проспект, дом 14, офис 202

Многоканальный телефон/факс: +7 (812) 3366058, 8-800-2000-336 (для бесплатной междугородней связи)

Web-site: www.bitumast.com

E-mail: info@bitumast.com

Гидроизоляционная мастика



Область применения и описание материала

Гидроизоляционная мастика - состав на основе высококачественного изоляционного битума, органического растворителя, пластификатора, наполнителя, ингибитора коррозии и антисептика.

Обмазочная гидроизоляция бетонных поверхностей, элементов фундамента, внешних деревянных конструкций и пр. Допускается применение в условиях слабо- и среднеагрессивных грунтов.

Гидроизоляционная мастика совместима с большинством битумных и битумно-полимерных гидроизоляционных материалов. Содержит антисептическую добавку и ингибитор коррозии. Не содержит толуола и других токсичных растворителей.

Технические характеристики

| | |
|--|--|
| Время высыхания одного слоя при 20°C, ч, не более | 24 |
| Массовая доля нелетучих веществ, %, не менее | 50 |
| Температура размягчения сухого остатка, °C, не менее | +70°C |
| Прочность сцепления с бетоном, МПа, не менее | 0,5 |
| Прочность сцепления с металлом, МПа, не менее | 0,5 |
| Водопоглощение в течение 24 ч, % по массе, не более | 0,2 |
| Гибкость на брусе, г=5 мм, при температуре минус 5 °C | трещин нет |
| Водонепроницаемость в течение 10 мин., при давлении 0,03 МПа (0,3 кгс/см.кв) | выдерживает испытание |
| Средний расход | 0,5 л/м ² , при рекомендуемой толщине слоя 0,5 мм |
| Гарантийный срок хранения | 36 месяцев |

Способ применения

Перед применением гидроизоляционную мастику тщательно перемешать по всему объёму. При необходимости возможно разбавление уайт-спиритом, сольвентом или бензином-растворителем (не использовать автомобильный бензин, так как пары его могут быть ядовиты). При работе в условиях отрицательных температур, мастику рекомендуется отогреть в тепляках в течение суток при температуре не менее +15°C.

При нанесении мастики, поверхность должна быть сухой, предварительно очищенная от грязи, непрочных остатков старого покрытия, снега и наледи. Пористые основания необходимо обработать битумным праймером "Bitumast". Ржавые металлические поверхности можно зачистить механическим способом. Влажные поверхности рекомендуется просушить при помощи газовых горелок. Мастика наносится при помощи шпателя или кисти. Мастику допускается использовать при окружающей температуре не ниже -20°C и отсутствии осадков.

Не использовать внутри жилых и замкнутых помещений.

Контактные данные

ООО «ХимТоргПроект»

Россия, Санкт-Петербург, 198216, Трамвайный проспект, дом 14, офис 202

Многоканальный телефон/факс: +7 (812) 3366058, 8-800-2000-336 (для бесплатной междугородней связи)

Web-site: www.bitumast.com

E-mail: info@bitumast.com

Резинобитумная мастика



Область применения и описание материала

Резинобитумная мастика - состав на основе высококачественного изоляционного битума, мелкодисперсной резиновой крошки, органического растворителя, пластификатора, наполнителя, ингибитора коррозии и антисептика.

Обмазочная гидроизоляция бетонных поверхностей, элементов фундамента, деревянных конструкций и пр. Антикоррозионная защита стальных ёмкостей и трубопроводов различного назначения. Допускается применение в условиях слабо- и среднеагрессивных грунтов. Резинобитумная мастика совместима с большинством битумных и битумно-полимерных гидроизоляционных материалов. Содержание мелкодисперсной резиновой крошки увеличивает толщину и прочность гидроизоляционного слоя. Содержит антисептическую добавку и ингибитор коррозии. Не содержит толуола и других токсичных растворителей.

Технические характеристики

| | |
|---|--|
| Время высыхания одного слоя при 20°C, ч, не более | 24 |
| Массовая доля нелетучих веществ, %, не менее | 55 |
| Температура размягчения сухого остатка, °C, не менее | +90°C |
| Прочность сцепления с бетоном, МПа, не менее | 0,5 |
| Прочность сцепления с металлом, МПа, не менее | 0,5 |
| Водопоглощение в течение 24 ч, % по массе, не более | 0,2 |
| Гибкость на брусе, г=5 мм, при температуре минус 15°C | трещин нет |
| Водонепроницаемость в течение 10 мин., при давлении 0,03 МПа (0,01 кгс/см.кв) | выдерживает испытание |
| Средний расход | 0,5 л/м ² , при рекомендуемой толщине слоя 0,5 мм |
| Гарантийный срок хранения | 36 месяцев |

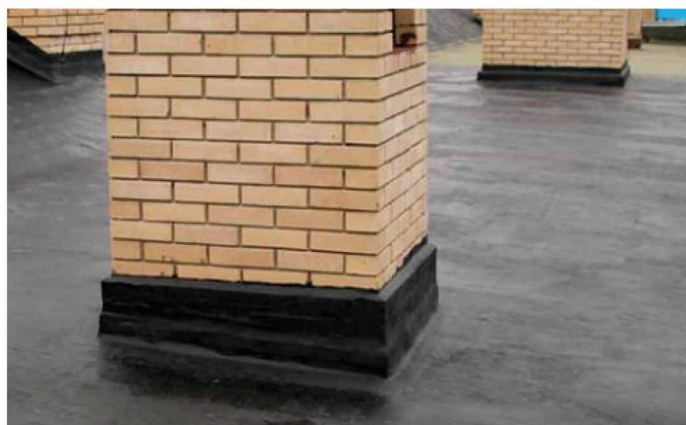
Способ применения

Перед применением, резинобитумную мастику тщательно перемешать по всему объёму. При необходимости возможно разбавление уайт-спиритом, сольвентом или бензином-растворителем (не использовать автомобильный бензин, так как пары его могут быть ядовиты). При работе в условиях отрицательных температур, мастику рекомендуется отогреть в тепляках в течение суток при температуре не менее +15°C. При нанесении мастики, поверхность должна быть сухой, предварительно очищенная от грязи, непрочных остатков старого покрытия, снега и наледи. Пористые основания необходимо обработать битумным праймером "Bitumast". Ржавые металлические поверхности можно зачистить механическим способом. Влажные поверхности рекомендуется просушить при помощи газовых горелок. Мастика наносится при помощи шпателя, кисти или швабры. Мастику допускается использовать при окружающей температуре не ниже -20°C и отсутствии осадков. Не использовать внутри жилых и замкнутых помещений.

Контактные данные

ООО «ХимТоргПроект»
 Россия, Санкт-Петербург, 198216, Трамвайный проспект, дом 14, офис 202
 Многоканальный телефон/факс: +7 (812) 3366058, 8-800-2000-336 (для бесплатной междугородней связи)
 Web-site: www.bitumast.com
 E-mail: info@bitumast.com

Каучукобитумная мастика



Область применения и описание материала

Каучукобитумная мастика - состав на основе модифицированного битума, органического растворителя, пластификатора, наполнителя, ингибитора коррозии и антисептика.

Обмазочная гидроизоляция бетонных поверхностей, элементов фундамента, деревянных конструкций. Приклеивание рулонных кровельных и гидроизоляционных материалов, полимерных изоляционных плёнок к металлическим и бетонным основаниям. Допускается применение в условиях слабо- и среднеагрессивных грунтов.

Каучукобитумная мастика совместима с большинством битумных и битумно-полимерных гидроизоляционных материалов. Обладает высокой клеящей способностью, морозостойкостью. Содержит антисептическую добавку и ингибитор коррозии. Не содержит толуола и других токсичных растворителей.

Технические характеристики

| | |
|---|--|
| Время высыхания одного слоя при 20°C, ч, не более | 24 |
| Массовая доля нелетучих веществ, %, не менее | 55 |
| Температура размягчения сухого остатка, °C, не менее | +90°C |
| Прочность сцепления с бетоном, МПа, не менее | 0,5 |
| Прочность сцепления с металлом, МПа, не менее | 0,5 |
| Водопоглощение в течение 24 ч, % по массе, не более | 0,2 |
| Гибкость на брусе, г=5 мм, при температуре минус 15°C | трещин нет |
| Водонепроницаемость в течение 10 мин., при давлении 0,03 МПа (0,01 кгс/см.кв) | выдерживает испытание |
| Средний расход | 0,5 л/м ² , при рекомендуемой толщине слоя 0,5 мм |
| Гарантийный срок хранения | 36 месяцев |

Способ применения

Перед применением, каучукобитумную мастику тщательно перемешать по всему объёму. При необходимости возможно разбавление уайт-спиритом, сольвентом или бензином-растворителем (не использовать автомобильный бензин, так как пары его могут быть ядовиты). При работе в условиях отрицательных температур, мастику рекомендуется отогреть в тепляках в течение суток при температуре не менее +15°C. При нанесении мастики, поверхность должна быть сухой, предварительно очищенная от грязи, непрочных остатков старого покрытия, снега и наледи. Пористые основания необходимо обработать битумным праймером "Bitumast". Ржавые металлические поверхности можно зачистить механическим способом. Влажные поверхности рекомендуется просушить при помощи газовых горелок. Мастика наносится при помощи шпателя, кисти или швабры. Мастику допускается использовать при окружающей температуре не ниже -20°C и отсутствии осадков. Не использовать внутри жилых и замкнутых помещений.

Контактные данные

ООО «ХимТоргПроект»

Россия, Санкт-Петербург, 198216, Трамвайный проспект, дом 14, офис 202

Многоканальный телефон/факс: +7 (812) 3366058, 8-800-2000-336 (для бесплатной междугородней связи)

Web-site: www.bitumast.com

E-mail: info@bitumast.com

Битумный праймер



Область применения и описание материала

Битумный праймер - состав на основе высококачественного нефтяного битума, органического растворителя и пластификатора. Предназначен для грунтования бетонных, деревянных и металлических поверхностей для обеспечения наилучшего приклеивания наплавляемых кровельных и гидроизоляционных материалов, гибкой черепицы, а так же для улучшения адгезии к обрабатываемой поверхности обмазочных гидроизоляционных мастик.

Битумный праймер совместим с большинством битумных и битумно-полимерных материалов, обладает малым временем высыхания, высокой проникающей способностью, эффективно пропитывает и связывает пыльные загрязнения. Не содержит толуола и других токсичных растворителей.

Технические характеристики

| | |
|--|--|
| Время высыхания одного слоя при 20°C, ч, не более | 24 |
| Условная вязкость по вискозиметру ВЗ-4 при 20°C, в пределах, сек | 30-60 |
| Массовая доля нелетучих веществ, %, не менее | 45 |
| Температура размягчения сухого остатка, °C, не менее | +70°C |
| Средний расход | 0,2 л/м ² , при рекомендуемой толщине слоя 0,2 мм |
| Гарантийный срок хранения | 36 месяцев |

Способ применения

Перед применением, битумный праймер тщательно перемешать по всему объёму. При необходимости возможно разбавление уайт-спиритом, сольвентом или бензином-растворителем (не использовать автомобильный бензин, так как пары его могут быть ядовиты). При работе в условиях отрицательных температур, битумный праймер рекомендуется отогреть в тепляках в течение суток при температуре не менее +15°C. Обрабатываемая поверхность должна быть сухой, предварительно очищенная от грязи, непрочных остатков старого покрытия, снега и наледи. Влажные поверхности рекомендуется просушить при помощи газовых горелок. Ржавые металлические поверхности зачистить механическим способом и обработать преобразователем ржавчины "Bitumast". Битумный праймер наносится при помощи кисти, малярного валика, швабры или методом распыления.

Битумный праймер допускается использовать при окружающей температуре не ниже -20°C и отсутствии осадков.
ВНИМАНИЕ! Запрещается начинать укладку наплавляемых материалов до полного высыхания нанесённого слоя.
Не использовать внутри жилых и замкнутых помещений.

Контактные данные

ООО «ХимТоргПроект»
Россия, Санкт-Петербург, 198216, Трамвайный проспект, дом 14, офис 202
Многоканальный телефон/факс: +7 (812) 3366058, 8-800-2000-336 (для бесплатной междугородней связи)
Web-site: www.bitumast.com
E-mail: info@bitumast.com

Битумный праймер быстросохнущий



Область применения и описание материала

Битумный праймер - состав на основе высококачественного нефтяного битума, органического растворителя и пластификатора. Предназначен для грунтования бетонных, деревянных и металлических поверхностей для обеспечения наилучшего приклеивания наплавляемых кровельных и гидроизоляционных материалов, гибкой черепицы, а также для улучшения адгезии к обрабатываемой поверхности обмазочных гидроизоляционных мастик.

Битумный праймер совместим с большинством битумных и битумно-полимерных материалов, обладает малым временем высыхания, высокой проникающей способностью, эффективно пропитывает и связывает пыльные загрязнения.

Технические характеристики

| | |
|--|--|
| Время высыхания одного слоя при 20°C, ч, не более | 2 |
| Условная вязкость по вискозиметру ВЗ-4 при 20°C, в пределах, сек | 20-30 |
| Массовая доля нелетучих веществ, %, не менее | 35 |
| Температура размягчения сухого остатка, | +70°C |
| Средний расход | 0,2 л/м ² , при рекомендуемой толщине слоя 0,2 мм |
| Гарантийный срок хранения | 36 месяцев |

Способ применения

Перед применением, битумный праймер тщательно перемешать по всему объёму. При необходимости возможно разбавление уайт-спиритом, сольвентом или бензином-растворителем (не использовать автомобильный бензин, так как пары его могут быть ядовиты). При работе в условиях отрицательных температур, битумный праймер рекомендуется отогреть в тепляках в течение суток при температуре не менее +15°C. Обрабатываемая поверхность должна быть сухой, предварительно очищенная от грязи, непрочных остатков старого покрытия, снега и наледи. Влажные поверхности рекомендуется просушить при помощи газовых горелок. Ржавые металлические поверхности зачистить механическим способом и обработать преобразователем ржавчины "Bitumast". Битумный праймер наносится при помощи кисти, малярного валика, швабры или методом распыления.

Битумный праймер допускается использовать при окружающей температуре не ниже -20°C и отсутствии осадков.
ВНИМАНИЕ! Запрещается начинать укладку наплавляемых материалов до полного высыхания нанесённого слоя.
Не использовать внутри жилых и замкнутых помещений.

Контактные данные

ООО «ХимТоргПроект»
Россия, Санкт-Петербург, 198216, Трамвайный проспект, дом 14, офис 202
Многоканальный телефон/факс: +7 (812) 3366058, 8-800-2000-336 (для бесплатной междугородней связи)
Web-site: www.bitumast.com
E-mail: info@bitumast.com

Битумнополимерный праймер



Область применения и описание материала

Битумный праймер холодного применения. Состав на основе модифицированного полимерами нефтяного битума, растворителя и пластификатора. Рекомендуется использовать для ответственных участков, обеспечивает наилучшую совместимость с битумно-полимерными гидроизоляционными и кровельными материалами.

- Для грунтования поверхностей перед наплавлением рулонных кровельных материалов
- Для грунтования поверхностей перед нанесением обмазочных гидроизоляционных мастик.
- Для грунтования поверхностей швов перед заливкой битумных герметиков

Технические характеристики

| | |
|--|--|
| Время высыхания одного слоя при 20°C, час, не более | 1 |
| Условная вязкость по вискозиметру ВЗ-4 при 20°C, в пределах, сек | 20-30 |
| Массовая доля нелетучих веществ, %, не менее | 35 |
| Температура размягчения сухого остатка, °C, не менее | +90°C |
| Средний расход | 0,2 л/м ² , при рекомендуемой толщине слоя 0,2 мм |
| Гарантийный срок хранения | 36 месяцев |

Способ применения

Перед применением, битумный праймер тщательно перемешать по всему объёму. При необходимости возможно разбавление уайт-спиритом, сольвентом или бензином-растворителем (не использовать автомобильный бензин, так как пары его могут быть ядовиты). При работе в условиях отрицательных температур, битумный праймер рекомендуется отогреть в тепляках в течение суток при температуре не менее +15°C. Обрабатываемая поверхность должна быть сухой, предварительно очищенная от грязи, непрочных остатков старого покрытия, снега и наледи. Влажные поверхности рекомендуется просушить при помощи газовых горелок. Ржавые металлические поверхности зачистить механическим способом и обработать преобразователем ржавчины "Bitumast". Битумный праймер наносится при помощи кисти, малярного валика, швабры или методом распыления.

Битумный праймер допускается использовать при окружающей температуре не ниже -20°C и отсутствии осадков.
ВНИМАНИЕ! Запрещается начинать укладку наплавляемых материалов до полного высыхания нанесённого слоя.
Не использовать внутри жилых и замкнутых помещений.

Контактные данные

ООО «ХимТоргПроект»
Россия, Санкт-Петербург, 198216, Трамвайный проспект, дом 14, офис 202
Многоканальный телефон/факс: +7 (812) 3366058, 8-800-2000-336 (для бесплатной междугородней связи)
Web-site: www.bitumast.com
E-mail: info@bitumast.com

Битумный лак



Область применения и описание материала

Битумный лак - состав на основе нефтяного битума, органического растворителя, плёнкообразующей смолы, ингибитора коррозии и антисептика.

Антикоррозионная защита металлических поверхностей от воздействия атмосферной влаги. Консервация металлических изделий в межоперационный период или при хранении в условиях повышенной влажности. Защита деревянных конструкций от гниения и поражения грибами.

Содержит высокоэффективный ингибитор коррозии и антисептик, препятствует возникновению подплёночной коррозии. Не содержит толуола и других токсичных растворителей.

Технические характеристики

| | |
|--|--|
| Время высыхания одного слоя при 20°C, ч, не более | 24 |
| Условная вязкость по вискозиметру ВЗ-4 при 20°C, в пределах, сек | 35-45 |
| Массовая доля нелетучих веществ, %, не менее | 40±5 |
| Прочность сцепления с металлом, МПа, не менее | 0,2 |
| Эластичность плёнки при изгибе, мм, не более | 1,0 |
| Стойкость плёнки к статическому воздействию воды, час, не менее | 48 |
| Средний расход | 0,2 л/м ² , при рекомендуемой толщине слоя 0,2 мм |
| Гарантийный срок хранения | 36 месяцев |

Способ применения

Перед применением, битумный лак тщательно перемешать по всему объёму. При необходимости возможно разбавление уайт-спиритом, сольвентом или бензином-растворителем (не использовать автомобильный бензин, так как его могут быть ядовиты). При нанесении битумного лака, поверхность должна быть сухой, предварительно очищенная от грязи, непрочных остатков старого покрытия, снега и наледи. Ржавые металлические поверхности зачистить механическим способом и обработать преобразователем ржавчины "Bitumast". Битумный лак наносится при помощи малярного валика, кисти, швабры или методом распыления в 2 слоя с промежуточной сушкой не менее 6 часов.

Контактные данные

ООО «ХимТоргПроект»

Россия, Санкт-Петербург, 198216, Трамвайный проспект, дом 14, офис 202

Многоканальный телефон/факс: +7 (812) 3366058, 8-800-2000-336 (для бесплатной междугородней связи)

Web-site: www.bitumast.com

E-mail: info@bitumast.com

Клей для экструдированного пенополистирола (XPS) и пенопласта



Область применения и описание материала

Клей для экструдированного пенополистирола - состав на основе модифицированного битума, растворителя, пластификатора и наполнителя. Изготовлен с применением специального растворителя, не растворяющего пенополистирол. Не содержит толуола и других токсичных растворителей.

Предназначен для приклеивания теплоизоляционных плит из экструдированного пенополистирола или пенопласта к бетонным, металлическим, деревянным и другим основаниям, а также для склеивания плит между собой. Не предназначен для использования на фасадах зданий и внутри жилых и замкнутых помещений.

Обеспечивает дополнительную гидроизоляцию теплоизолируемой поверхности. Удобство в работе, не боится отрицательных температур. Рекомендован ведущими производителями экструдированного пенополистирола.

Технические характеристики

| | |
|---|--|
| Время схватывания клеящего слоя при 20°C, ч, не более | 48 |
| Массовая доля нелетучих веществ, %, не менее | 60 |
| Температура размягчения сухого остатка, °C, не менее | +90°C |
| Прочность сцепления с металлом, МПа, не менее | 0,5 |
| Прочность сцепления с бетоном, МПа, не менее | 0,5 |
| Расход при точечном нанесении | 1 л/м ² с рекомендованным шагом точек 20-30 см |
| Расход при сплошном нанесении | Расход при сплошном нанесении — 1-2 л/м ² при рекомендованной толщине слоя 1-2 мм |
| Гарантийный срок хранения | 36 месяцев |

Способ применения

Подготовленная поверхность должна быть ровной и сухой, не иметь выступающей арматуры, раковин, наплывов, сколов, ребер, масляных пятен, грязи, ржавчины, пыли, льда, снега и воды. Для достижения наилучшего результата, поверхность должна быть огрунтована битумным праймером "Bitumast". Металлическую поверхность необходимо очистить от рыхлой и пластовой ржавчины механической зачисткой и рекомендуется обработать преобразователем ржавчины "Bitumast". Клей использовать при температуре окружающей среды не ниже -20°C и отсутствии осадков, для работ при отрицательной температуре, клей рекомендуется отогреть до комнатной температуры. Клей не подлежит разбавлению. В целях снижения вязкости рекомендуется подогреть до температуры 30-40°C без использования открытого огня. Клей наносится на поверхность ровным сплошным слоем обычным или гребенчатым шпателем с размером зубьев не более 5 мм. Затем, на образованный клеевой слой, укладываются теплоизоляционные плиты. По необходимости (например, при сильном ветре), до схватки клеевого соединения, требуется фиксация временными подпорками при вертикальном расположении листов, а при горизонтальном расположении листов - поверхностной загрузкой плит.

Не использовать внутри жилых и замкнутых помещений.

Контактные данные

ООО «ХимТоргПроект»

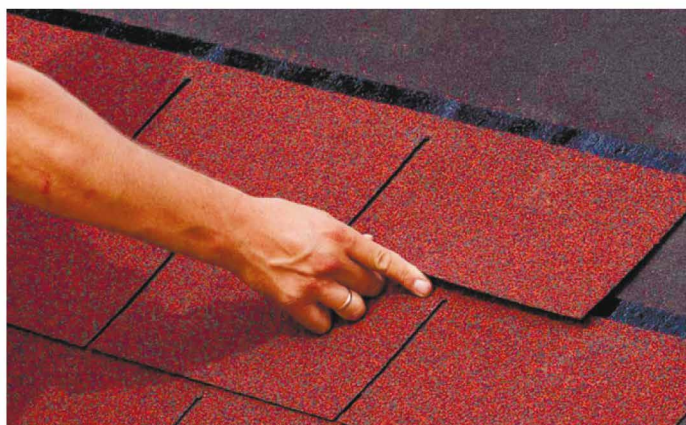
Россия, Санкт-Петербург, 198216, Трамвайный проспект, дом 14, офис 202

Многоканальный телефон/факс: +7 (812) 3366058, 8-800-2000-336 (для бесплатной междугородней связи)

Web-site: www.bitumast.com

E-mail: info@bitumast.com

Клей для гибкой черепицы



Область применения и описание материала

Клей для гибкой черепицы - состав на основе модифицированного битума, органического растворителя, пластификатора, наполнителя и гербицидной добавки. Не содержит толуола и других токсичных растворителей.

Предназначен для приклеивания гибкой черепицы и материалов на битумной основе к бетонным, металлическим, деревянным или другим поверхностям. Герметизация и промазка швов, мест примыканий кровельных элементов.

Высокая клеящая способность, густая консистенция. Гербицидная добавка препятствует распространению растений, мхов и лишайников.

Технические характеристики

| | |
|---|--|
| Время высыхания одного слоя при 20°C, ч, не более | 24 |
| Массовая доля нелетучих веществ, %, не менее | 60 |
| Температура размягчения сухого остатка, °C, не менее | +90°C |
| Прочность сцепления с металлом, МПа, не менее | 0,5 |
| Прочность сцепления с бетоном, МПа, не менее | 0,5 |
| Водопоглощение в течение 24 ч, % по массе, не более | 0,2 |
| Гибкость на брусе, г=5 мм, при температуре минус 15°C | трещин нет |
| Средний расход | 0,5 л/м ² , при рекомендуемой толщине слоя 0,5 мм |
| Гарантийный срок хранения | 36 месяцев |

Способ применения

Перед использованием клея, внимательно прочитайте инструкцию по укладке и рекомендации производителя гибкой черепицы. Подготовленная поверхность должна быть ровной и сухой, не иметь выступающей арматуры, раковин, наплывов, сколов, ребер, масляных пятен, грязи, ржавчины, пыли, льда, снега и воды. Для достижения наилучшего результата, поверхность должна быть прогрунтована битумным праймером "Bitumast". Металлическую поверхность необходимо очистить от рыхлой и пластовой ржавчины механической зачисткой и рекомендуется обработать преобразователем ржавчины "Bitumast". Клей использовать при температуре окружающей среды не ниже -20°C и отсутствии осадков. Для работ при низких температурах, клей рекомендуется отогреть до комнатной температуры. Клей наносится на поверхность ровным сплошным слоем обычным или гребенчатым шпателем, кистью. Затем, на образованный клеевой слой, укладываются черепичные элементы. При укладке избегать появления вздутий. При необходимости швы промазываются дополнительно. Не использовать внутри жилых и замкнутых помещений.

Контактные данные

ООО «ХимТоргПроект»

Россия, Санкт-Петербург, 198216, Трамвайный проспект, дом 14, офис 202

Многоканальный телефон/факс: +7 (812) 3366058, 8-800-2000-336 (для бесплатной междугородней связи)

Web-site: www.bitumast.com

E-mail: info@bitumast.com

Жидкий битум



Область применения и описание материала

Материал на основе строительного битума и растворителя. Применяется для:

- Наружной гидроизоляции фундаментов, плит, блоков, лотков и других бетонных изделий, заглубляемых в грунт.
- Антикоррозионной защиты стальных конструкций от грунтовой влаги.
- Приклеивания рубероида и различных рулонных кровельных материалов на основе битума.
- Ремонта протечек и прочих повреждений кровли.

Технические характеристики

| | |
|--|--------------------|
| Массовая доля нелетучих веществ, %, не менее | 55,0 |
| Время высыхания одного слоя толщиной 1 мм, при плюс 20°C, часов не более | 48 |
| Водопоглощение в течение 24 ч, %, не более | 4,0 |
| Гибкость на брусе диаметром 15 мм при -5°C | трещин нет |
| Прочность сцепления с бетонным основанием, мПа | 0,1 |
| Прочность сцепления с основанием из стали, мПа | 0,1 |
| Средний расход | 1 л/м ² |
| Гарантийный срок хранения | 36 месяцев |

Способ применения

Продукт полностью готов к применению. Материал наносится на сухую и чистую поверхность при помощи шпателя или кисти.

Перед применением, жидкий битум тщательно перемешать по всему объёму. При необходимости разбавления, допускается использовать сольвент, ксилол, керосин, уайт-спирит или бензин-растворитель. Металлическую поверхность необходимо очистить от рыхлой и пластовой ржавчины механической зачисткой и рекомендуется обработать преобразователем ржавчины "Bitumast". Жидкий битум использовать при температуре окружающей среды не ниже -15°C и отсутствии осадков.

Не использовать внутри жилых и замкнутых помещений.

Контактные данные

ООО «ХимТоргПроект»

Россия, Санкт-Петербург, 198216, Трамвайный проспект, дом 14, офис 202

Многоканальный телефон/факс: +7 (812) 3366058, 8-800-2000-336 (для бесплатной междугородней связи)

Web-site: www.bitumast.com

E-mail: info@bitumast.com

Акриловая гидроизоляция



Область применения и описание материала

Акриловая гидроизоляция для внутренних работ - предназначена для защиты от воды бетонных и железобетонных конструкций бассейнов, санитарных узлов, душевых и ванных комнат, кухонь, чердаков, крыш. Акриловая гидроизоляция используется для создания эластичного гидроизоляционного слоя по бетонным и цементно-песчаным основаниям, штукатурке, кирпичной кладке, древесине, гипсокартону, пенополистиролу, также применяется в местах примыкания вентиляционных труб и дымоходов, при заделке трещин и швов. Не использовать при постоянной нагрузке воды, в емкостях с питьевой водой, колодцах.

- После высыхания образует эластичное покрытие с высокой прочностью
- Повышенная влагостойкость
- Экологически чистый продукт
- Однокомпонентный, готовый к применению состав
- Быстро сохнет
- Без запаха
- Экономичен
- Обладает высокой адгезией к строительным материалам

Технические характеристики

| | |
|---------------------------|--|
| Цвет | Синий |
| Высыхание | Промежуточная сушка между слоями 3-4 часа. Время высыхания не менее 24 часов при температуре воздуха 20-25° С и относительной влажности воздуха 65%. |
| Расход | 1 кг/м ² при толщине слоя 1 мм |
| Состав | акриловая дисперсия, наполнитель, антисептик, функциональные добавки. |
| Плотность | 1,3 кг/дм ³ |
| Хранение | При температуре от +5°С до +35°С. Не замораживать! |
| Гарантийный срок хранения | 12 месяцев |

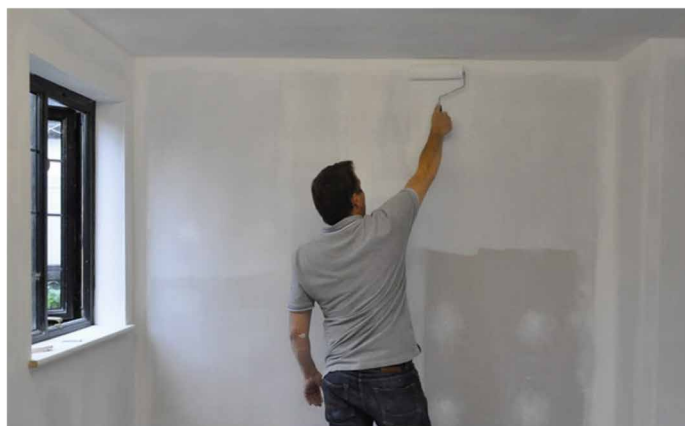
Способ применения

Обрабатываемая поверхность должна быть сухой, предварительно очищенной от грязи, непрочных остатков старого покрытия. Для лучшего сцепления гидроизоляции с основанием поверхность необходимо обработать влагоизолирующим грунтом. Акриловую гидроизоляцию перед применением перемешать, наносить на сухое чистое основание кистью или валиком при температуре окружающего воздуха и основания не менее +5°С. Акриловую гидроизоляцию следует наносить в 2-3 слоя методом "крест-накрест" с толщиной каждого сырого слоя 1 мм и промежуточной сушкой между слоями не менее 3-4 часов.

Контактные данные

ООО «ХимТоргПроект»
 Россия, Санкт-Петербург, 198216, Трамвайный проспект, дом 14, офис 202
 Многоканальный телефон/факс: +7 (812) 3366058, 8-800-2000-336 (для бесплатной междугородней связи)
 Web-site: www.bitumast.com
 E-mail: info@bitumast.com

Грунт акриловый универсальный



Область применения и описание материала

Грунтование бетонных и кирпичных поверхностей, гипсокартона, дерева и др. пористых оснований для уменьшения впитывающей способности. Эффективно связывает пыль на мелящихся поверхностях. Позволяет снизить расход краски, обойного клея. Улучшает адгезию шпатлёвок и штукатурок к обработанной поверхности. Перед использованием грунт хорошо взболтать. Нанесение производить при температуре не ниже +5°C. Сильно впитывающие и пыльные поверхности рекомендуем грунтовать в 2 слоя. Время высыхания одного слоя при температуре 20°C - 1 час. Применяется как для внутренних, так и для наружных работ.

- После высыхания образует эластичное покрытие с высокой прочностью
- Повышенная влаго- и атмосферостойкость
- Экологически чистый продукт
- Однокомпонентный, готовый к применению состав
- Быстро сохнет
- Экономичен
- Не содержит растворителей
- Не образует токсичных соединений с другими веществами
- Взрывобезопасен и не горюч
- Обладает высокой адгезией к строительным материалам

Технические характеристики

| | |
|---------------------------|--|
| Цвет | Белый |
| Высыхание | Время высыхания не менее 1 часа при температуре воздуха 20-25°C и относительной влажности воздуха 65%. |
| Расход | 0,1 л/м ² в зависимости от структуры поверхности |
| Состав | Вода, латексная дисперсия, технологические добавки. |
| Хранение | +5 - +35°C, выдерживает 5 циклов заморозки до -30°C |
| Гарантийный срок хранения | 12 месяцев при температуре использования +5°C |

ука

Контактные данные

ООО «ХимТоргПроект»
 Россия, Санкт-Петербург, 198216, Трамвайный проспект, дом 14, офис 202
 Многоканальный телефон/факс: +7 (812) 3366058, 8-800-2000-336 (для бесплатной междугородней связи)
 Web-site: www.bitumast.com
 E-mail: info@bitumast.com

Концентрированный Влагоизолирующий грунт Standard (концентрат 1:5)



Область применения и описание материала

Влагоизолирующий грунт Standard предназначен для защиты от влаги обрабатываемых поверхностей: бетон, кирпич, гипсокартон, дерево. Дополнительно грунт Standard обеспыливает и улучшает адгезию перед укладкой керамической плитки, наклейкой обоев, окраской, шпатлеванием.

Перед использованием грунтовку нужно разбавить водой в пропорции 1:5, в зависимости от пористости поверхности, и тщательно перемешать. Грунтовка наносится кистью, валиком, мягкой щёткой или краскораспылителем при температуре не ниже +5°C. Сильно впитывающие поверхности рекомендуется грунтовать в 2 слоя. Применяется как для внутренних, так и для наружных работ.

- Улучшает сцепление отделочных материалов с основанием
- Увеличивает стойкость поверхности к истиранию
- Препятствует водооттоку из смеси
- Уменьшает пористость поверхности
- Быстро высыхает
- Не имеет сильного запаха
- Экономичный расход
- Экологически чистый продукт

Технические характеристики

| | |
|---------------------------|---|
| Цвет | Синий |
| Расход | от 0,10 л/м ² в зависимости от структуры поверхности и количества наносимых слоев. |
| Состав | Латексная дисперсия, технологические добавки, вода. |
| Плотность | 1,3 кг/дм ³ |
| Хранение | +5 - +30°C, выдерживает 5 циклов заморозки |
| Гарантийный срок хранения | 24 месяца |

Контактные данные

ООО «ХимТоргПроект»

Россия, Санкт-Петербург, 198216, Трамвайный проспект, дом 14, офис 202

Многоканальный телефон/факс: +7 (812) 3366058, 8-800-2000-336 (для бесплатной междугородней связи)

Web-site: www.bitumast.com

E-mail: info@bitumast.com

Влагоизолирующий щелочестойкий грунт Professional (концентрат 1:10)



Область применения и описание материала

Влагоизолирующий, щелочестойкий, полимерный грунт Professional предназначен для защиты от влаги бетонных, кирпичных, деревянных, цементно-стружечных, гипсокартонных и оштукатуренных поверхностей. Грунт можно добавлять к известковым и цементным растворам. Дополнительно, грунт Professional обеспыливает поверхность и улучшает сцепление покрытия с поверхностью перед укладкой керамической плитки, наклейкой обоев, окраской, шпатлеванием, и служит модификатором строительных растворов.

Перед использованием грунтовку нужно разбавить водой в пропорции 1:5-1:10, в зависимости от пористости поверхности, и тщательно перемешать. Грунтовка наносится кистью, валиком, мягкой щёткой или краскораспылителем при температуре не ниже +5°C. Сильно впитывающие поверхности рекомендуется грунтовать в 2 слоя. Применяется как для внутренних, так и для наружных работ.

- Улучшает физико-механические свойства шпатлевок, штукатурок, бетонов
- Улучшает сцепление отделочных материалов с основанием
- Препятствует водооттоку из смеси
- Увеличивает стойкость поверхности к истиранию
- Уменьшает пористость поверхности
- Быстро высыхает
- Не имеет сильного запаха
- Экономичный расход
- Экологически чистый продукт

Технические характеристики

| | |
|---------------------------|---|
| Цвет | Красный |
| Расход | от 0,10 л/м ² в зависимости от структуры поверхности и количества наносимых слоев. |
| Состав | Латексная дисперсия, технологические добавки, вода. |
| Хранение | +5 - +30°C, выдерживает 5 циклов заморозки |
| Гарантийный срок хранения | 24 месяца |

Контактные данные

ООО «ХимТоргПроект»

Россия, Санкт-Петербург, 198216, Трамвайный проспект, дом 14, офис 202

Многоканальный телефон/факс: +7 (812) 3366058, 8-800-2000-336 (для бесплатной междугородней связи)

Web-site: www.bitumast.com

E-mail: info@bitumast.com

Влагоизолирующий укрепляющий грунт Fixing (Концентрат 1:4)



Область применения и описание материала

Влагоизолирующий грунт Fixing предназначен для глубокого проникновения и пропитки поверхности бетонных, кирпичных, деревянных, цементно-стружечных, гипсокартонных и оштукатуренных поверхностей. Грунт Fixing улучшает адгезию лакокрасочных материалов к подложке. Глубина проникновения составляет от 1 до 5 мм в зависимости от структуры поверхности и впитывающей способности. Дополнительно, грунт Fixing обеспыливает поверхность и улучшает сцепление покрытия с поверхностью перед укладкой керамической плитки, наклейкой обоев, окраской, шпатлеванием.

Перед использованием грунтовку нужно разбавить водой в пропорции 1:2-1:4, в зависимости от пористости поверхности, и тщательно перемешать. Грунтовка наносится кистью, валиком, мягкой щёткой или краскораспылителем при температуре не ниже +5°C. Сильно впитывающие поверхности рекомендуется грунтовать в 2 слоя. Применяется как для внутренних, так и для наружных работ.

- Обладает высокой клеящей и проникающей способностью, пропитывает и склеивает рыхлые основания на глубину до 5 мм
- Способен укреплять особо рыхлые и ненадежные основания
- Препятствует водооттоку из смеси
- Улучшает сцепление отделочных материалов с основанием
- Увеличивает стойкость поверхности к истиранию
- Уменьшает пористость поверхности
- Быстро высыхает
- Не имеет сильного запаха
- Экономичный расход
- Экологически чистый продукт

Технические характеристики

| | |
|---------------------------|---|
| Цвет | Желтый |
| Расход | от 0,10 л/м ² в зависимости от структуры поверхности и количества наносимых слоев. |
| Состав | Латексная дисперсия, технологические добавки, вода. |
| Хранение | +5 - +30°C |
| Гарантийный срок хранения | 24 месяца |

Контактные данные

ООО «ХимТоргПроект»

Россия, Санкт-Петербург, 198216, Трамвайный проспект, дом 14, офис 202

Многоканальный телефон/факс: +7 (812) 3366058, 8-800-2000-336 (для бесплатной междугородней связи)

Web-site: www.bitumast.com

E-mail: info@bitumast.com

Влагоизолирующий грунт с биоцидами Antiseptic (Концентрат 1:4)



Область применения и описание материала

Влагоизолирующий грунт Antiseptic предназначен для защиты поверхности от постоянного воздействия влаги в помещениях, подвалах, на кухне, в душевых и ваннах. Грунт Antiseptic обеспыливает и улучшает адгезию перед укладкой керамической плитки, наклейкой обоев, окраской, шпатлеванием, и обеспечивает биологическую стойкость обрабатываемого материала, подавляя заражение и разрастание микроорганизмов под окрашенной поверхностью.

Перед использованием грунтовку нужно разбавить водой в пропорции 1:2-1:4 и тщательно перемешать. Грунтовка наносится кистью, валиком, мягкой щеткой или краскораспылителем на очищенную от грязи и старого покрытия поверхность, при температуре не ниже + 5°C. Сильно впитывающие поверхности рекомендуется грунтовать в 2 слоя. Применяется как для внутренних, так и для наружных работ.

- Предотвращает образование плесени и грибков во влажных помещениях
- Улучшает сцепление отделочных материалов с основанием
- Препятствует водооттоку из смеси
- Увеличивает стойкость поверхности к истиранию
- Уменьшает пористость поверхности
- Быстро высыхает
- Не имеет сильного запаха
- Экономичный расход
- Экологически чистый продукт

Технические характеристики

| | |
|---------------------------|---|
| Цвет | Зелёный |
| Расход | от 0,10 л/м ² в зависимости от структуры поверхности и количества наносимых слоев. |
| Состав | Латексная дисперсия, технологические добавки, вода. |
| Хранение | +5 - +30°C, выдерживает 5 циклов заморозки до -30°C |
| Гарантийный срок хранения | 24 месяца |

Контактные данные

ООО «ХимТоргПроект»

Россия, Санкт-Петербург, 198216, Трамвайный проспект, дом 14, офис 202

Многоканальный телефон/факс: +7 (812) 3366058, 8-800-2000-336 (для бесплатной междугородней связи)

Web-site: www.bitumast.com

E-mail: info@bitumast.com

Жидкое стекло натриевое



Область применения и описание материала

Жидкое натриевое стекло предназначено для склеивания и связки различных строительных материалов, закрепления фундаментов различных сооружений от грунтовых вод; для склеивания и пропитки бумаги и картона, а также стеклянных и фарфоровых изделий; для пропитки различных деревянных изделий с целью придания им огнеупорности и долговечности. В качестве добавки к цементным растворам при гидроизоляции полов, стен и перекрытий подвальных помещений.

Технические характеристики

| | |
|---|---|
| Внешний вид | густая жидкость серого цвета |
| Плотность г/см ³ | не менее 1,4 |
| Расход в качестве клея | 0,5-1 кг на м ² |
| Расход в качестве добавки в сухие строительные растворы | 1 часть жидкого стекла на 10 частей раствора |
| Гарантийный срок хранения | 12 месяцев при температуре выше 0°C. При температуре -18°C хранение возможно не более 1 месяца. |

Способ применения

Обрабатываемую поверхность очистить от загрязнений, просушить. При нанесении в качестве клея наносить кистью или валиком. При добавлении в сухие строительные растворы, расход - 1 л жидкого стекла на 10 л раствора.

- в качестве **грунтовки для поверхности стяжки**: жидкое стекло и цемент смешать в соотношении 1 : 1.
- в качестве **гидроизоляции для бетонных колодцев**: обработать стенки колодца жидким стеклом, затем покрыть раствором жидкого стекла, цемента и песка в соотношении 1 : 1 : 1. Особое внимание при гидроизоляции следует обратить на места стыков бетонных колец.
- для **приготовления водостойкой штукатурки**: смешать цемент и песок в соотношении 1 : 2,5 и развести полученную смесь 15% раствором жидкого стекла.
- для **приготовления раствора для кладки и ремонта наружных частей дымовых труб, печей и каминов**: смешать цемент и песок в соотношении 1 : 3 и развести полученную смесь 10-15% раствором жидкого стекла.
- для **гидроизоляции стен, полов, перекрытий, подвальных помещений, устройства бассейнов и других гидроизоляционных работ** раствор готовится из соотношения: жидкое стекло 1 часть - бетонного раствора 10 частей: литр жидкого стекла на 10 л раствора.
- в качестве **клея** - 200-400 г на 1 м²

Время полного высыхания 48 часов.

Контактные данные

ООО «ХимТоргПроект»
 Россия, Санкт-Петербург, 198216, Трамвайный проспект, дом 14, офис 202
 Многоканальный телефон/факс: +7 (812) 3366058, 8-800-2000-336 (для бесплатной междугородней связи)
 Web-site: www.bitumast.com
 E-mail: info@bitumast.com

Клей строительный «КС» универсальный



Область применения и описание материала

Предназначен для приклеивания фанеры, ДВП, ДСП, линолеума на тканевой, джутовой или войлочной основе, ковровых покрытий, мозаичных и керамических облицовочных плиток (в том числе на печи и камины). Пригодные для нанесения основания: бетон, газобетон, штукатурка, асбоцемент, гипсовые, фанерные и прессованные минерально-волоконные плиты и т.д.

Используется как кладочный и штукатурный раствор при кладке печей и каминов (при отсутствии прямого контакта с пламенем).

Технические характеристики

| | |
|---|--|
| Внешний вид | густая паста светло-бежевого цвета |
| Прочность приклеивания к минеральному основанию | не менее 1 кгс/см ² |
| Термостойкость | 400°C |
| Плотность г/см ³ | не менее 1,6 |
| Расход | 0,5-0,7 кг на м ² |
| Гарантийный срок хранения | 12 месяцев |
| Хранение | от 0 до +30°C. Выдерживает 5 циклов заморозки до -25°C |

Способ применения

Склеиваемые поверхности очистить от грязи и пыли, ветхих отслаивающихся покрытий, жировых пятен. Незначительные дефекты и трещины можно выровнять данным клеем при помощи гладкого шпателя. Работать при температуре воздуха не ниже +5°C и нормальной влажности. Перед применением клей-пасту необходимо тщательно перемешать. Наносить гребенчатым шпателем на участок поверхности или на одну из склеиваемых поверхностей предметов ровным слоем. Толщина клеевого слоя при любых работах не должна превышать 8 мм. Плиточные, панельные и рулонные отделочные материалы укладывать на свежий нанесенный клей-пасту не позднее 10 мин. Время корректировки до 10 -25 минут в зависимости от впитывающей способности основания. После окончательного выравнивания наклеиваемый материал необходимо плотно прижать по всей площади к основанию. При проведении печных, кладочных, каминных и аналогичных облицовочных работ клей наносить на обе соприкасающиеся поверхности толщиной до 4 мм. Время схватывания - 3 часа, окончательная прочность и термостойкость до 400°C в процессе полимеризации клеевой пленки достигается через 72 часов при 20°C.

Контактные данные

ООО «ХимТоргПроект»

Россия, Санкт-Петербург, 198216, Трамвайный проспект, дом 14, офис 202

Многоканальный телефон/факс: +7 (812) 3366058, 8-800-2000-336 (для бесплатной междугородней связи)

Web-site: www.bitumast.com

E-mail: info@bitumast.com

Клей для теплоизоляции



Область применения и описание материала

Предназначен для приклеивания внутри жилых помещений теплоизоляционных плит из экструдированного пенополистирола, пенопласта, минеральной ваты и др. волокнистых теплоизоляционных материалов к бетонным, газобетонным, кирпичным, оштукатуренным и деревянным основаниям.

Экологически чистый состав на основе минерального вяжущего.

Не содержит растворителей, без запаха во время и после работ. Не огнеопасен.

Производство работ

Подготовленная поверхность должна быть ровной и сухой, не иметь выступающей арматуры, раковин, наплывов, сколов, рёбер, масляных пятен, грязи, ржавчины, пыли. Одна из склеиваемых поверхностей должна быть влаговпитывающей. Клей использовать при температуре окружающей среды не ниже минус 5°C. Клей наносится на поверхность ровным сплошным слоем обычным или гребенчатым шпателем. Затем, на образованный клеевой слой, укладываются теплоизоляционные плиты. Поверхность плит из экструдированного пенополистирола необходимо ошкурить или сделать насечки крест накрест с шагом 1 см. По необходимости, до схватки клеевого соединения, требуется фиксация временными подпорками при вертикальном расположении листов, а при горизонтальном расположении листов - поверхностной нагрузкой плит.

Технические характеристики

| | |
|---|-----------------------|
| Теплостойкость, °С, не менее | +150 |
| Время схватывания клеящего слоя толщиной 0,5 см при 20°C, ч, не более | 48 |
| Массовая доля нелетучих веществ, %, не менее | 60 |
| Прочность сцепления с бетоном, МПа, не менее | 0,5 |
| Средний расход | 1,5 кг/м ² |

Контактные данные

ООО «ХимТоргПроект»

Россия, Санкт-Петербург, 198216, Трамвайный проспект, дом 14, офис 202

Многоканальный телефон/факс: +7 (812) 3366058, 8-800-2000-336 (для бесплатной междугородней связи)

Web-site: www.bitumast.com

E-mail: info@bitumast.com

Преобразователь ржавчины



Область применения и описание материала

Преобразователь ржавчины производит восстановление окислов железа до металлического состояния и создает на поверхности фосфатную пленку, которая является ингибитором коррозии и замедляет процессы образования подпленочной коррозии после последующего окрашивания.

Применяется для очистки металлических поверхностей от ржавчины. Перед обработкой удалить грязь, рыхлую и пластовую ржавчину; обезжирить. Допускается обрабатывать влажную поверхность. Состав тщательно взболтать. Наносить методом распыления или смачиванием обрабатываемой поверхности при температуре от +5°C до +40°C. После высыхания состава поверхность можно окрашивать.

Технические характеристики

| | |
|-----------------------------|-------------------------------------|
| Внешний вид | прозрачная жидкость красного цвета. |
| pH | <5 |
| Плотность г/см ³ | не менее 1,05 |
| Расход | 0,1-0,15 л на м ² |
| Гарантийный срок хранения | 24 месяца |

Допускается наличие осадка.
Состав не огнеопасен

Контактные данные

ООО «ХимТоргПроект»
Россия, Санкт-Петербург, 198216, Трамвайный проспект, дом 14, офис 202
Многоканальный телефон/факс: +7 (812) 3366058, 8-800-2000-336 (для бесплатной междугородней связи)
Web-site: www.bitumast.com
E-mail: info@bitumast.com

Латексный грунт-преобразователь ржавчины



Область применения и описание материала

Латексный грунт-преобразователь ржавчины производит восстановление окислов железа до металлического состояния и образует тончайшую полимерно-латексную грунтующую плёнку, состоящую из связанных между собой продуктов преобразования, служащую адгезионным основанием для последующих лакокрасочных покрытий и дополнительной защитой от коррозии.

Применяется для очистки металлических поверхностей от ржавчины. Перед обработкой удалить грязь, рыхлую и пластовую ржавчину; обезжирить. Допускается обрабатывать влажную поверхность. Состав тщательно взболтать. Наносить методом распыления или смачиванием обрабатываемой поверхности при температуре от +5°C до +40°C. После высыхания состава поверхность можно окрашивать.

Технические характеристики

| | |
|-----------------------------|-------------------------|
| Внешний вид | жидкость белого цвета. |
| pH | <5 |
| Плотность г/см ³ | не менее 1,05 |
| Расход | 0,2 л на м ² |
| Гарантийный срок хранения | 24 месяца |

Допускается расслоение, исчезающее при встряхивании.
Состав не огнеопасен

Контактные данные

ООО «ХимТоргПроект»
Россия, Санкт-Петербург, 198216, Трамвайный проспект, дом 14, офис 202
Многоканальный телефон/факс: +7 (812) 3366058, 8-800-2000-336 (для бесплатной междугородней связи)
Web-site: www.bitumast.com
E-mail: info@bitumast.com

Гель-преобразователь ржавчины



Область применения и описание материала

Гель-преобразователь ржавчины производит восстановление окислов железа до металлического состояния и создает на поверхности фосфатную пленку, которая является ингибитором коррозии и замедляет процессы образования подпленочной коррозии после последующего окрашивания. Гель не растекается и не стекает с вертикальных поверхностей в отличие от жидких преобразователей, что позволяет работать со сложными и ограниченными участками поверхностей.

Применяется для очистки металлических поверхностей от ржавчины. Перед обработкой удалить грязь, рыхлую и пластовую ржавчину; обезжирить. Допускается обрабатывать влажную поверхность. Непосредственно перед применением состав тщательно взболтать, до перехода геля из твердого состояния в жидкое. Наносить на подготовленную поверхность при помощи кисти при температуре от +5°C до +40°C. Через 10-15 минут удалить остатки геля с помощью ветоши и протереть поверхность растворителем.

Технические характеристики

| | |
|-----------------------------|---------------------------------------|
| Внешний вид | гель от белого до светло-серого цвета |
| pH | <5 |
| Плотность г/см ³ | не менее 1,1 |
| Расход | 0,1-0,2 л на м ² |
| Гарантийный срок хранения | 24 месяца |

Допускается наличие осадка.
Состав не огнеопасен

Контактные данные

ООО «ХимТоргПроект»
Россия, Санкт-Петербург, 198216, Трамвайный проспект, дом 14, офис 202
Многоканальный телефон/факс: +7 (812) 3366058, 8-800-2000-336 (для бесплатной междугородней связи)
Web-site: www.bitumast.com
E-mail: info@bitumast.com

Краска «СЕРЕБРЯНКА»



Область применения и описание материала

Краска «Серебрянка» представляет собой суспензию алюминиевой пудры ПАП-2 по ГОСТ 5495-71 в растворе пленкообразующей основы, растворителя и модифицирующих добавок.

Предназначается для декоративной окраски поверхностей, а также антикоррозионной защиты металлических поверхностей и конструкций, находящихся в условиях повышенной влажности или в грунте.

Не предназначена для окраски внутренних поверхностей емкостей для сбора и хранения воды, а также для окраски металлических поверхностей, нагреваемых свыше +90°C. При нанесении на поверхности, окрашенные нитроэмалями, может происходить вспучивание покрытия.

Технические характеристики

| | |
|--|--|
| Внешний вид пленки | Ровная, без оспин и морщин, серебристая |
| Время высыхания до степени 3 при температуре (20±2) °С, ч, | не более 24 |
| Эластичность пленки при изгибе, мм, | не более 1 |
| Вязкость по вискозиметру ВЗ-4 при 20°C, | 25-35 |
| Средний расход | 0,2 л/м ² , при рекомендуемой толщине слоя 0,2 мм |
| Гарантийный срок хранения | 24 месяца |

Контактные данные

ООО «ХимТоргПроект»
 Россия, Санкт-Петербург, 198216, Трамвайный проспект, дом 14, офис 202
 Многоканальный телефон/факс: +7 (812) 3366058, 8-800-2000-336 (для бесплатной междугородней связи)
 Web-site: www.bitumast.com
 E-mail: info@bitumast.com

Мастика для пола бесцветная



Область применения и описание материала

Мастика на основе природных восков и масел предназначена для ухода за паркетными, деревянными, ламинированными и окрашенными полами. Также годится для обработки каменных полов и линолеума. Придаёт блеск и влагозащитные свойства, глубоко проникает в структуру поверхности и надёжно защищает от преждевременного старения. Качественно улучшает внешний вид, сохраняя естественный цвет покрытия. Мастика легко наносится и экономична в расходе. Сразу после полировки, полы можно эксплуатировать.

Производство работ:

На чистый и сухой пол равномерно нанести тонкий слой мастики. Через 5-10 мин поверхность натереть полотёрными щётками или суконкой.

Технические характеристики

| | |
|---------------|--|
| Цвет | Бесцветный |
| Расход | 5-10 г/м ² |
| Состав | Композиция природных восков и масел, ароматизирующая добавка |
| Хранение | -30 - +30°C |
| Срок годности | 24 месяца |

Контактные данные

ООО «ХимТоргПроект»
 Россия, Санкт-Петербург, 198216, Трамвайный проспект, дом 14, офис 202
 Многоканальный телефон/факс: +7 (812) 3366058, 8-800-2000-336 (для бесплатной междугородней связи)
 Web-site: www.bitumast.com
 E-mail: info@bitumast.com

Противоморозная добавка в бетон



Область применения и описание материала

Проведение строительных работ в условиях отрицательных температур требует использования противоморозных добавок, они обеспечивают отверждение бетона в зимних условиях при отрицательных температурах до -15°C . Противоморозная добавка применяется для любых видов бетона и цементно-песчаных смесей. Используется для приготовления и укладки бетона (монолитные бетонные и железобетонные конструкции, замоноличивания стыков, сборные бетонные и железобетонные конструкции) и растворов в зимних условиях при отрицательных температурах до -15°C .

Модификатор противоморозного действия положительно влияет на сроки схватывания бетона, кинетику сохраняемости бетонной смеси, что в значительной степени формирует структуру и важнейшие физико-химические свойства бетонов, в том числе увеличивает их долговечность. Снижает точку замерзания воды затворения для бетонов и цементных растворов.

Технические характеристики

| | |
|---|----------------------------------|
| Возможность проведения бетонных работ при температуре | до -15°C |
| Плотность г/см^3 | $1,345 \pm 0,005 \text{ г/см}^3$ |
| pH5 | ± 1 |

Производство работ:

Перед применением взболтать. Состав смешать с частью воды затворения, а затем тщательно перемешать с бетоном в соответствии со следующими пропорциями:

- при температуре от 0°C до -5°C - 1 % от массы цемента (1 литр на 100 кг цемента)
- при температуре от -5°C до -10°C - 2 % от массы цемента (2 литра на 100 кг цемента)
- при температуре от -10°C до 15°C - 4% от массы цемента (4 литра на 100 кг цемента)

Оставшуюся часть воды затворения уменьшить на 10-15% вводить в раствор постепенно, при этом состав необходимо постоянно перемешивать. Техника изготовления бетонов с использованием противоморозной добавки принципиально не отличается от техники изготовления обычного бетона.

Контактные данные

ООО «ХимТоргПроект»

Россия, Санкт-Петербург, 198216, Трамвайный проспект, дом 14, офис 202

Многоканальный телефон/факс: +7 (812) 3366058, 8-800-2000-336 (для бесплатной междугородней связи)

Web-site: www.bitumast.com

E-mail: info@bitumast.com

Мастика МБП-Г/Шм75



Область применения и описание материала

Мастика из битумного вяжущего и полимерных добавок, используемая в горячем состоянии.

Заполнение швов и трещин монолитных и сборных покрытий, герметизация мест примыкания трамвайных рельсов к дорожной одежде, устройство деформационных швов, дренажных систем мостовых сооружений, гидроизоляция сборных тротуарных блоков, герметизация швов дорожного покрытия.

Мастика применяется в разогретом состоянии, при температуре не более 160°C.

Технические характеристики

| | |
|-------------------------------|-----------|
| Температура размягчения, °С | 75-85°C |
| Эластичность при плюс 20°C, % | 90 |
| Температура гибкости, °С | -15°C |
| Водопоглощение, %, не более | 0,5 |
| Гарантийный срок хранения | 24 месяца |

Контактные данные

ООО «ХимТоргПроект»

Россия, Санкт-Петербург, 198216, Трамвайный проспект, дом 14, офис 202

Многоканальный телефон/факс: +7 (812) 3366058, 8-800-2000-336 (для бесплатной междугородней связи)

Web-site: www.bitumast.com

E-mail: info@bitumast.com

Битумно-полимерные герметики БПГ-25, БПГ-35, БПГ-50



Область применения и описание материала

Состав на основе нефтяного битума, модифицированного полимерами и технологическими добавками. Образует прочное и эластичное морозостойкое покрытие с высокой клеящей способностью. Используется в разогретом состоянии. Не содержит растворителей.

Предназначен для герметизации деформационных швов бетонных и асфальтобетонных покрытий аэродромов. Наносится в разогретом состоянии, при температуре 150-180°C.

Технические характеристики

| | БПГ-25 | БПГ-35 | БПГ-50 |
|--|--------|-----------|--------|
| Температура липкости, °С, не ниже | +50°C | +50°C | +50°C |
| Относительное удлинение в момент разрыва при t минус 20°C, %, не менее | 75 | 75 | 75 |
| Температура характеризующая гибкость материала, °С | -25°C | -35°C | -50°C |
| Водопоглощение, %, не более | 0,5 | 0,5 | 0,5 |
| Температура размягчения по методу Кольца и Шара, °С, не менее | +95°C | +90°C | +80°C |
| Гарантийный срок хранения | | 24 месяца | |

Контактные данные

ООО «ХимТоргПроект»
 Россия, Санкт-Петербург, 198216, Трамвайный проспект, дом 14, офис 202
 Многоканальный телефон/факс: +7 (812) 3366058, 8-800-2000-336 (для бесплатной междугородней связи)
 Web-site: www.bitumast.com
 E-mail: info@bitumast.com

Мастика МБР 65, 75, 90, 100 ГОСТ 15836-79



Область применения и описание материала

Резинобитумная мастика на основе соединений битума, мелкодисперсной резиновой крошки, минерального наполнителя пластификатора и ингибитора коррозии.

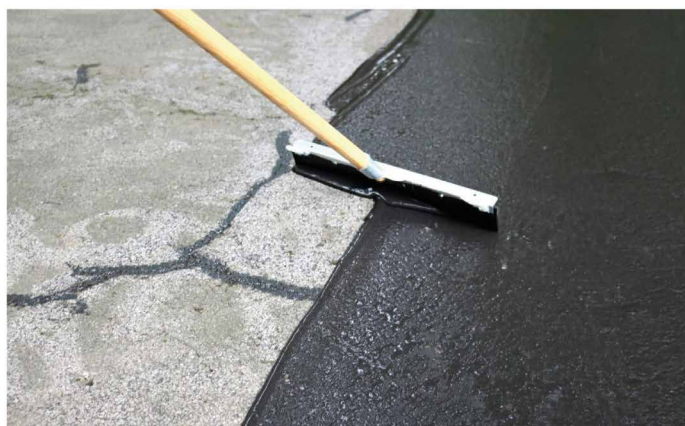
Гидроизоляция строительных конструкций, антикоррозийная защита металлических поверхностей, герметизация швов и мест примыканий. Мастика разогревается в котлах или специальных установках до температуры 160-180°C, и наносится на поверхность.

| Технические характеристики | МБР 65 | МБР 75 | МБР 90 | МБР 100 |
|---|-----------|--------|--------|---------|
| Глубина проникания иглы при 25°C, 0,1 мм, не менее | 40 | 30 | 20 | 15 |
| Растяжимость при 25°C, см, не менее | 4 | 4 | 3 | 2 |
| Водонасыщение за 24 часа, не менее | 0,2 | 0,2 | 0,2 | 0,2 |
| Температура размягчения по методу Кольца и Шара, °C, не менее | 65 | 75 | 90 | 100 |
| Гарантийный срок хранения | 24 месяца | | | |

Контактные данные

ООО «ХимТоргПроект»
Россия, Санкт-Петербург, 198216, Трамвайный проспект, дом 14, офис 202
Многоканальный телефон/факс: +7 (812) 3366058, 8-800-2000-336 (для бесплатной междугородней связи)
Web-site: www.bitumast.com
E-mail: info@bitumast.com

Мастика МБК-Г-55, 65, 75, 85, 100 ГОСТ 2889-80



Область применения и описание материала

Мастика битумная кровельная горячего применения на основе битумного вяжущего, наполнителей и пластификатора.

Предназначена для устройства рулонных кровель, а также мастичных кровель, армированных стекломатериалами. Область применения мастики в зависимости от района строительства и уклона кровли указана в таблице.

Мастика разогревается в котлах или специальных установках до температуры 160-180°C, и наносится на поверхность с помощью щёток, швабр, методом налива.

| Технические характеристики | МБК-Г-55 | МБК-Г-65 | МБК-Г-75 | МБК-Г-85 | МБК-Г-100 |
|---|-----------|----------|----------|----------|-----------|
| Теплостойкость в течение 5 ч, °С, не менее | 55°C | 65°C | 75°C | 85°C | 100°C |
| Температура размягчения по методу «кольцо и шар», °С | 55-60°C | 68-72°C | 78-82°C | 88-92°C | 105-110°C |
| Гибкость при температуре (18±2) °С на стержне диаметром, мм | 10 | 15 | 20 | 30 | 40 |
| Содержание воды | Следы | | | | |
| Гарантийный срок хранения | 24 месяца | | | | |

Контактные данные

ООО «ХимТоргПроект»

Россия, Санкт-Петербург, 198216, Трамвайный проспект, дом 14, офис 202

Многоканальный телефон/факс: +7 (812) 3366058, 8-800-2000-336 (для бесплатной междугородней связи)

Web-site: www.bitumast.com

E-mail: info@bitumast.com